

社会福祉法人ってどんなところ？

社会福祉法人は、社会福祉法等に基づき、高齢者、障害者、児童等の各種支援など、様々な社会福祉事業を行うことを目的に設立された民間の非営利法人です。

社会福祉法人の特徴

公益性

地域のための活動を行う

非営利性

利益を目的としない

安定性

安心して相談利用できる

社会福祉法人による就労支援の強み

1 相談者の状況に合わせた無理のない就労体験

体験内容は希望や状態に合わせて、施設内で調整しています。人と接することが苦手な方であれば、まずは人と接することが少ない仕事から始めて徐々に慣れていただきます。体験内容は各施設で異なります。無理のない範囲でスタートできるよう一緒に考えましょう！

2 安心して相談ができる場

社会福祉法人が就労体験の受け入れを行っているため、温かい雰囲気の中で相談しやすい環境が整っています。配慮してほしいことなどがあれば遠慮なく伝えてください。

3 就労支援を通してステップアップ

希望や目標を伺い、どのような体験から始められるか、体験終了後にどうなっていたいか、一緒に考え進めていきます。

就労支援を機に、医療機関の受診や障害福祉サービスの利用など、より適切な支援につながった事例もあります。



お問い合わせ

相談機関:

連絡先:

施設:

連絡先:

その他事業に関するお問い合わせ

埼玉県社会福祉法人社会貢献活動推進協議会事務局

社会福祉法人 埼玉県社会福祉協議会 生活支援課

〒330-8529 さいたま市浦和区針ヶ谷4-2-65 彩の国すこやかプラザ内

TEL 048-822-1249

一緒に一歩、踏み出してみませんか

相談者用

彩の国あんしんセーフティネット事業

社会福祉法人による 就労支援

働く
自信が
ついた

温かく
迎え入れて
くれた



埼玉県社会福祉法人社会貢献活動推進協議会に加入している県内の社会福祉法人が協働し、社会貢献活動として本事業に取り組んでいます。各施設が負担する社会貢献活動費（年会費）により基金を設置し、社会福祉法人（施設）、社会福祉協議会、関係団体等と連携・協働しながら支援を行っています。



事業シンボルマーク

埼玉県社会福祉法人社会貢献活動推進協議会
社会福祉法人 埼玉県社会福祉協議会



県内の社会福祉法人が「働きたい」気持ちを応援します

このようなお困りごとはありませんか？ (お困りごとの一例です)

働きたくても働けない

自信がない
学校を卒業してから、就労したことがない。

なかなか仕事が決まらない
面接に行けない。受けても採用にならない。どうやって動き出せばいいかわからない。

不安がある
以前勤めていた会社を辞めてから期間があいている。人間関係等不安があって踏み出せない。

就労支援の概要

社会福祉法人の就労支援ってなに？

働くことに課題を抱えている相談者の状況や希望に合わせて、社会福祉法人が働く場（相談者一人一人の事情に配慮した働きやすい職場）、相談の場（職場で生じる悩みや戸惑いを丁寧に受け止める場）を提供し、きめ細やかな支援を行っています。

どんなことをするの？

体験内容は希望や状態に合わせて、施設内で調整しています。

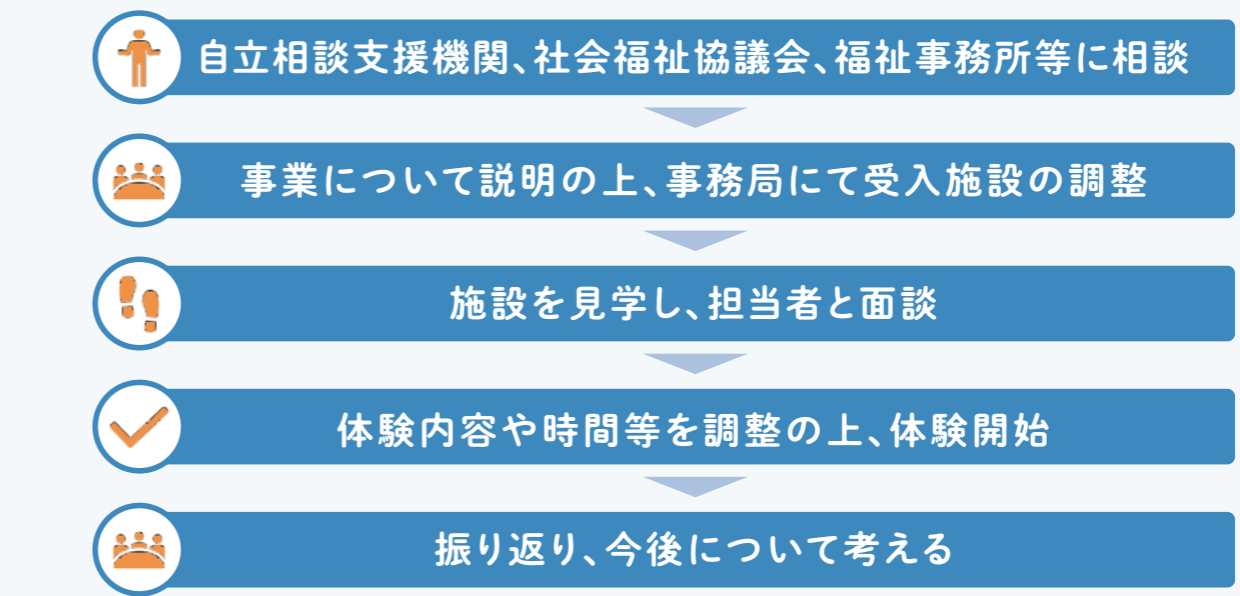
◆作業の例◆

- 施設内清掃 ○洗濯物たたみ ○シーツ交換
- 車いす拭き ○外回り掃除
- 利用者へのお茶入れ
- レクリエーションの補助等

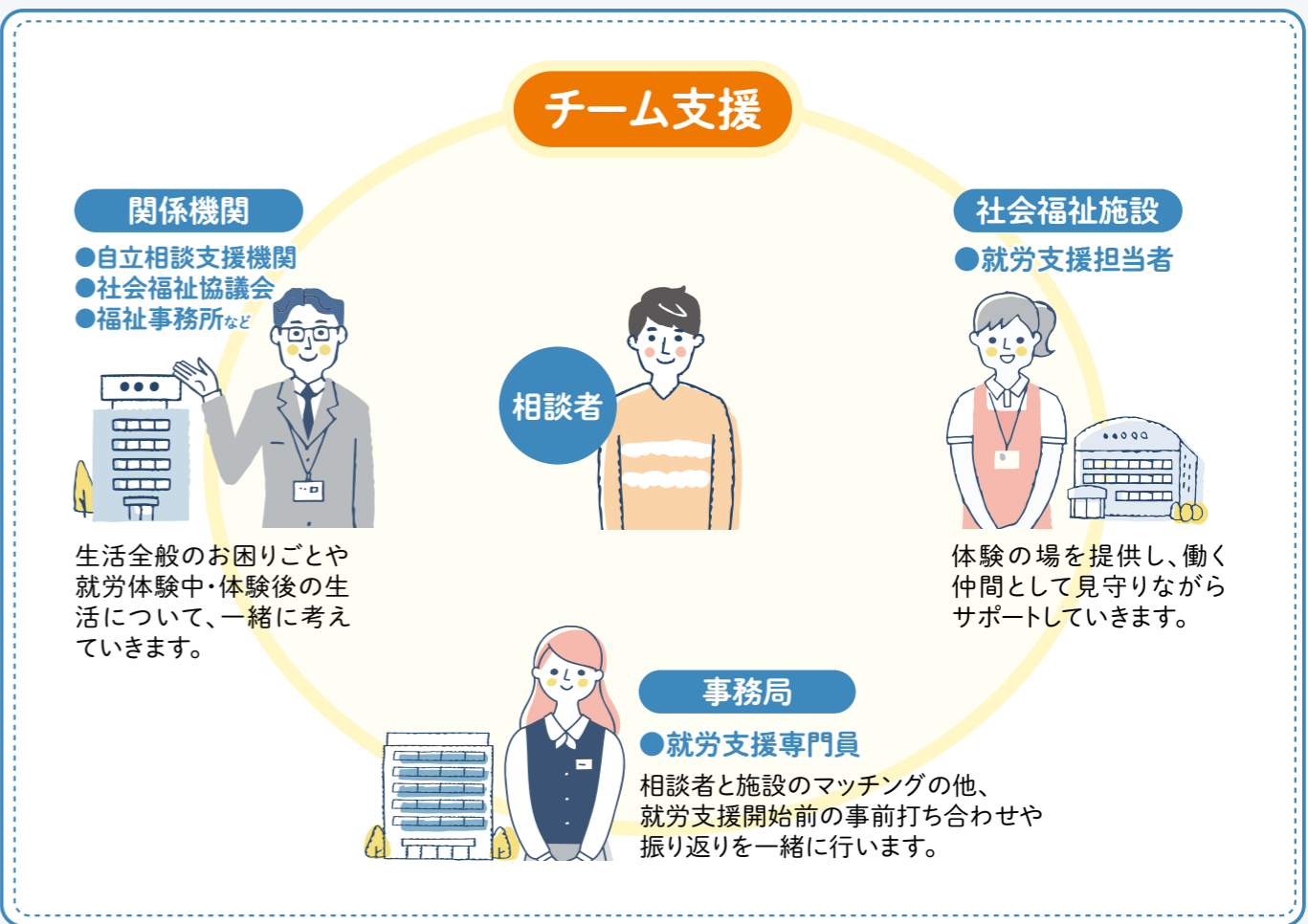
多様な働き方を選択できるように、生活困窮者自立支援制度の認定就労訓練事業の枠組みを用いながら、推進協議会独自の取り組み（短期就労体験）を加え、相談者本人の希望や状態に配慮しながら、相談者のステップアップを目指しています。

※体験により一歩を踏み出すお手伝いをするを目的としているため、就職先をあっせんするものではありません。
 ※すべてのステップを一つの施設で行うことや、体験した施設での就職を約束するものではありません。
 ※A～Cについては、雇用契約ではないため、原則無償です。
 (体験内容によっては、交通費や昼食代程度の支給がある場合もあります。)

支援の流れ(例)



「働きたい」「社会に一步踏み出したい」という気持ちがある方はまずはお近くの相談支援機関でご相談ください。関係機関と連携しチーム支援を検討していきます。



※体験中のけがなどに対応するために保険に加入します。(本人負担なし。事務局にて手続き)
 ※期間はひとりひとりの目標に合わせて設定します。数日～3か月程度を目安とし、労働力の搾取にならないよう配慮しています。